

Så här fungerar den nya elmätaren

En kontrollampa blinkar för att indikera elförbrukning. Ju snabbare den blinkar desto högre aktuell elförbrukning.

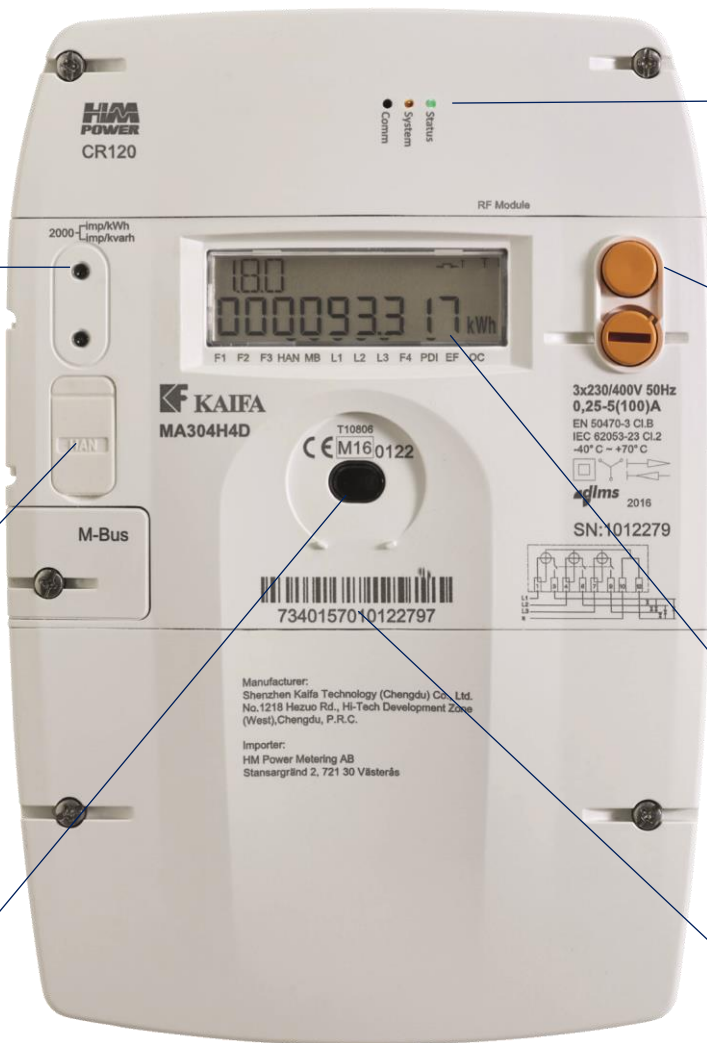
Den övre lampan representerar aktiv energi och den undre lampan representerar reaktiv energi.

Frekvensen motsvarar 2000 blinkningar/kWh respektive 2000 blinkningar/kvarh.

Det finns ett lokalt användargränssnitt (P1) där man kan koppla in kompatibel utrustning så att man kan ta del av energidata som uppdateras var 10:e sekund.

För att aktivera detta användargränssnitt så kontakta Öresundskraft.

Kommunikationsgränssnitt som endast används av Öresundskrafts servicepersonal.



De tre dioderna visar status på kommunikationen för fjärmässig insamling av mätdata till faktura och statistik som finns på mina sidor.

Genom att trycka på den övre knappen så kan ytterligare information visas i displayen. Genom att hålla knappen intryckt i minst 10 sekunder så kan du själv koppla till eller ifrån strömmen till din anläggning. Mer info kring knappens funktion se nedan.

LCD-displayen växlar normalt mellan aktuell mätarställning för konsumerad aktiv energi och producerad aktiv energi. Mer info kring information i displayen se nedan.

Mätarnummer som även finns på fakturan.

Mätarens inbyggda brytare

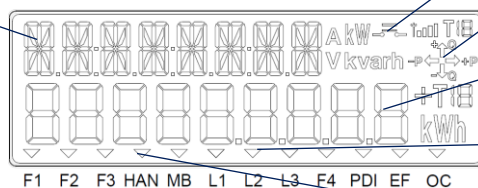
Vill du stänga av strömmen under en längre tid så använd brytaren på mätaren. Då kan Öresundskraft fortfarande ha kontakt med elmätaren och samla in din mätarställning så att din faktura blir korrekt. Genom att hålla ner den övre knappen i ca 10 sekunder, tills du hör ett knäppande ljud i mätaren kan du slå av eller slå till strömmen. Om det inte går att slå på strömmen så är brytaren fränkopplad av Öresundskraft.

Vid arbete på elanläggningen ska spänningen brytas med huvudströmbrytaren eller genom att huvudsäkringarna skruvas ur.

Information i LCD-display

Genom att trycka på den övre knappen på mätaren så kan du få ytterligare information.

- 1.8.0 Mätarställning för totalt aktiv konsumerad energi
- 2.8.0 Mätarställning för totalt aktiv producerad energi
- 3.8.0 Mätarställning för totalt reaktiv konsumerad energi
- 4.8.0 Mätarställning för totalt reaktiv producerad energi
- 1.7.0 Nuvärde aktiv konsumerad effekt
- 2.7.0 Nuvärde aktiv producerad effekt
- 14.7.0 Nuvärde frekvens
- 32.7.0 Nuvärde spänning på fas L1
- 52.7.0 Nuvärde spänning på fas L2
- 72.7.0 Nuvärde spänning på fas L3
- 31.7.0 Nuvärde ström på fas L1
- 51.7.0 Nuvärde ström på fas L2
- 71.7.0 Nuvärde ström på fas L3
- 128.7.0 Nuvärde aktiv effekt på fas L1
- 129.7.0 Nuvärde aktiv effekt på fas L2
- 130.7.0 Nuvärde aktiv effekt på fas L3



Indikator för brytarens läge

Indikator för effektriktning (P = aktiv effekt, Q = reaktiv effekt)

Aktuellt värde utifrån kod i raden ovanför

Indikator för spänning per fas (L1, L2, L3)

Indikator för lokalt användargränssnitt aktiverat eller inaktiverat

**ÖRESUNDS
KRAFT**