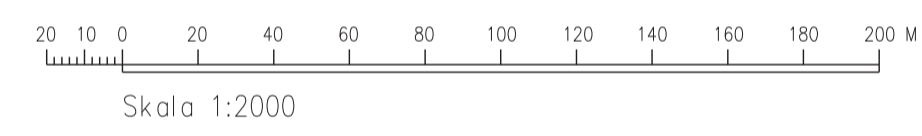
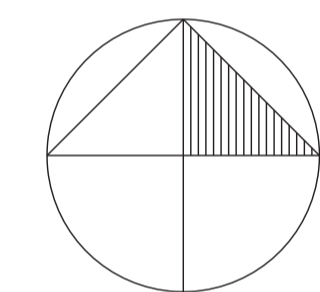


- KARTBETECKNINGAR**
- Fastighetsgräns
 - Traktgräns
 - Kvartergräns
 - Församlingsgräns
 - Fastighetsbeteckning
 - Mur
 - Stödmur
 - Staket
 - Häck
 - Plank
 - Gång- eller cykelväg, plantering
 - Väg, gata
 - Vegetationsgräns
 - Konststen, refug
 - Slänt
 - Höjdkurvor
 - Höjdpunkt
 - Servitut
 - Levningsrätt
 - Gemensamhetsanläggning
 - Servitut
 - Lr
 - Levningsrätt
 - Dike, bäck
 - Vattenyta
 - Träd
 - Alle
 - Åker resp öng
 - Lövskog, barrskog resp blandskog
 - Byggnad - fasad karterad
 - Byggnad - takkant karterad
 - Byggnad
 - Skärmtak
 - Trappa
 - Transformatorstation
 - Telestation
 - Växthus
 - Rutnätskors
 - Belysningsstolpe

Höjdsystem RH2000
 Koordinatsystem : Sweref 99 13 30

Grundkartans riktighet bestyrkes
 Helsingborg 14 maj 2009

Aino Ericsson
 Kartingenjör



Översikt

PLANBESTÄMMELSER

Följande bestämmelser gäller inom områden med nedanstående beteckningar. Där beteckning saknas gäller bestämmelsen inom hela planområdet. Endast angiven användning och utformning är tillåten

GRÄNSBETECKNINGAR

- Planområdesgräns, ritad 6 m utanför det område förslaget avser
- Användningsgräns
- Egenskapsgräns
- Illustrationslinje

ANVÄNDNING AV MARK OCH VATTEN

KVARTERSMARK

- E** Tekniska anläggningar
- J** Industri
- N** Friluftsområde

MARKENS ANORDNANDE

MARK OCH VEGETATION

- n** Mark undantagen från deponi, natur- och kulturhistoriska värden skall beaktas

Område kring kraftvärmeverk skall inhägnas

PLACERING, UTFORMNING, UTFÖRANDE

UTFORMNING

- v1** Inom med v1 betecknat område får byggnad med en högsta totalhöjd av 30 meter uppföras
 Inom med v1 betecknat område får därutöver
 -byggnadsdel till kraftvärmeverk med största totala byggnadsarea av 18 000 kvadratmeter uppföras med en högsta totalhöjd på 50 meter (+98 meter över nollplanet)
 -skorsten till kraftvärmeverk med en högsta totalhöjd på 105 meter (+153 meter över nollplanet) och
 -akkumulatortank med största totala byggnadsarea av 2000 kvadratmeter uppföras med en högsta totalhöjd på 60 meter (+108 meter över nollplanet).

PLACERING

- f** Ny bebyggelse med en högsta totalhöjd över 30 meter skall utformas med stor hänsyn till landskapsbilden

UTFÖRANDE

Störande belysning skall avskärmas mot omgivningen

STÖRNINGSKYDD

Verksamheten skall ej vara störande för omgivningen. För omgivande bostäder skall Naturvårdsverkets riktlinjer för externt industribuller gälla -
 50 dB(A) ekvivalent nivå dagtid (07-18)
 45 dB(A) ekvivalent nivå kvälltid (18-22) och helgdag samt
 40 dB(A) ekvivalent nivå natttid (22-07)

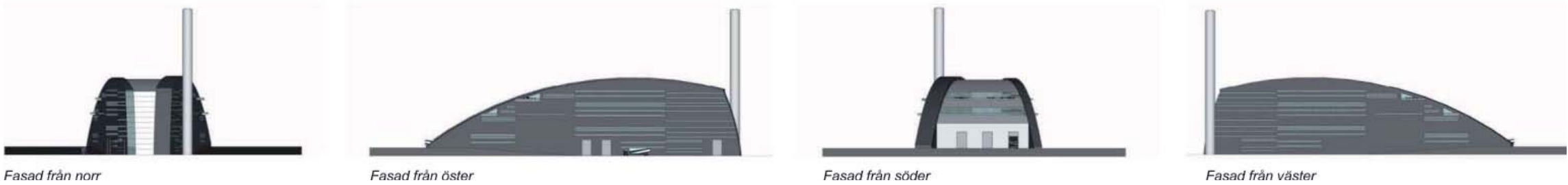
ADMINISTRATIVA BESTÄMMELSER

Genomförandetiden är 10 år från den dag planen vinner laga kraft

Dagvatten, utan föroreningar från deponier och liknande ska fördröjas lokalt. Endast 1 l/s*ha tillåts släppas ut från området och fördröjning dimensioneras för 100-års regn. Diskussioner ska föras med VA-verket gällande utformning och lämplig lösning av fördröjning



Vy från öster.



Gestaltningalternativ Skivbacken (Idé och illustrationer Grontmij 2009)

BESLUT
 Antagen av kommunfullmäktige: 25 november 2009 § 171
 Laga kraft: 29 december 2009
 Genomförandetid t o m: 29 december 2019

Detaljplan för fastigheten
Väla 7:9 m fl, NSR:s återvinningsanl.
 Väla södra, Helsingborgs stad

Upprättad 25 maj 2009
 Red. ändrad 9 oktober 2009

STADSBYGGNADSFÖRVALTNINGEN

Björn Bensch-Belsten *Thomas Holtenäs*
 Björn Bensch-Belsten Thomas Holtenäs 16713
 Planchef Planarkitekt 375/2009

Ritad av: bf

