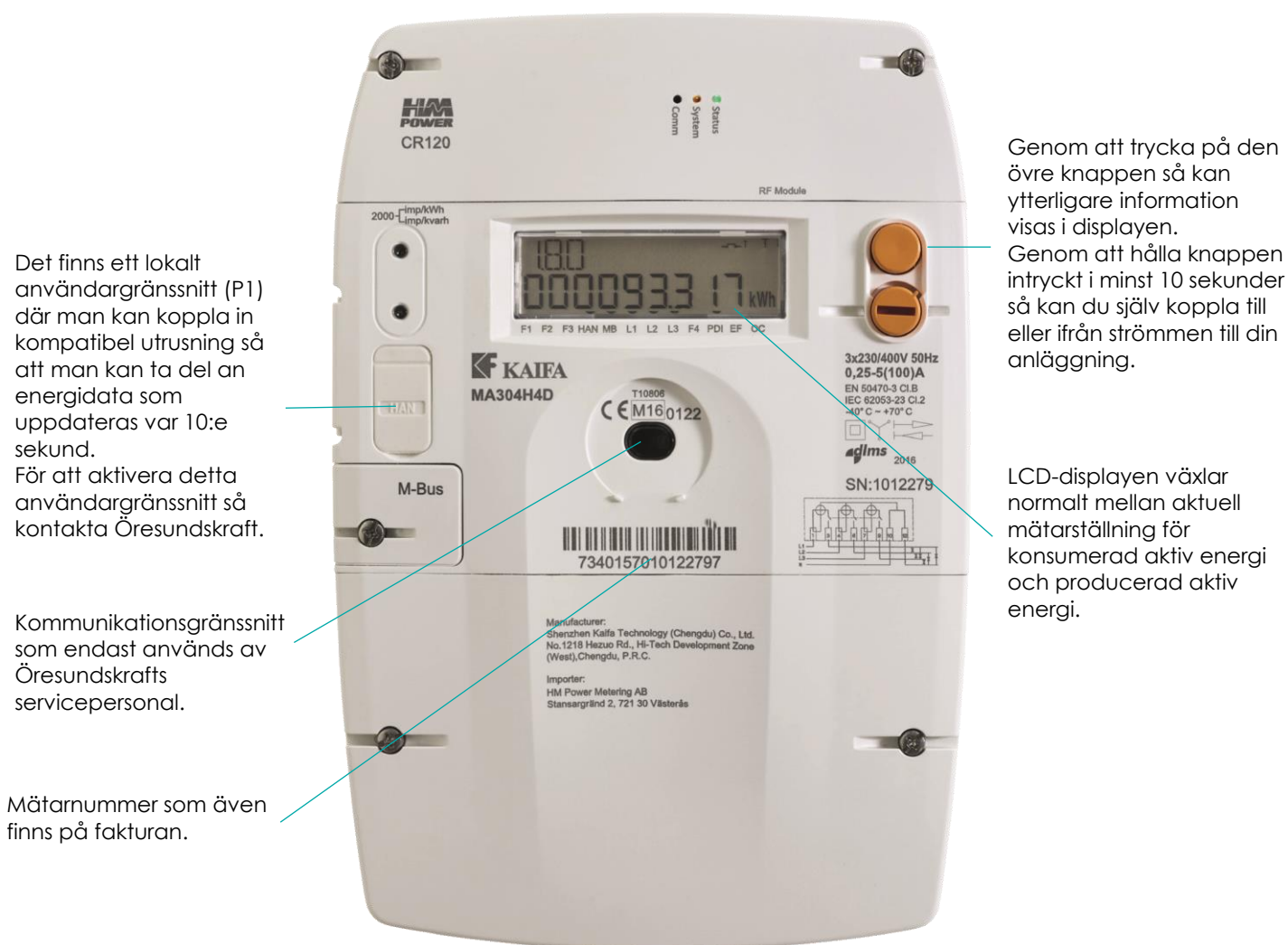


Så här fungerar den nya elmätaren



Mätarens inbyggda brytare

Vill du stänga av strömmen under en längre tid så använd brytaren på mätaren. Då kan Öresundskraft fortfarande ha kontakt med elmätaren och samla in din mätarställning så att din faktura blir korrekt. Genom att hålla ner den övre knappen i ca 10 sekunder, tills du hör ett knäppande ljud i mätaren kan du slå av eller slå till strömmen. Om det inte går att slå på strömmen så är brytaren fränkopplad av Öresundskraft.

Vid arbete på elanläggningen ska spänningen brytas med huvudströmbrytaren eller genom att huvudsäkringarna skruvas ur.